




Fabienne Decottignies
Fabienne DECOTTIGNIES

Annexe 1

PLAN MASSE



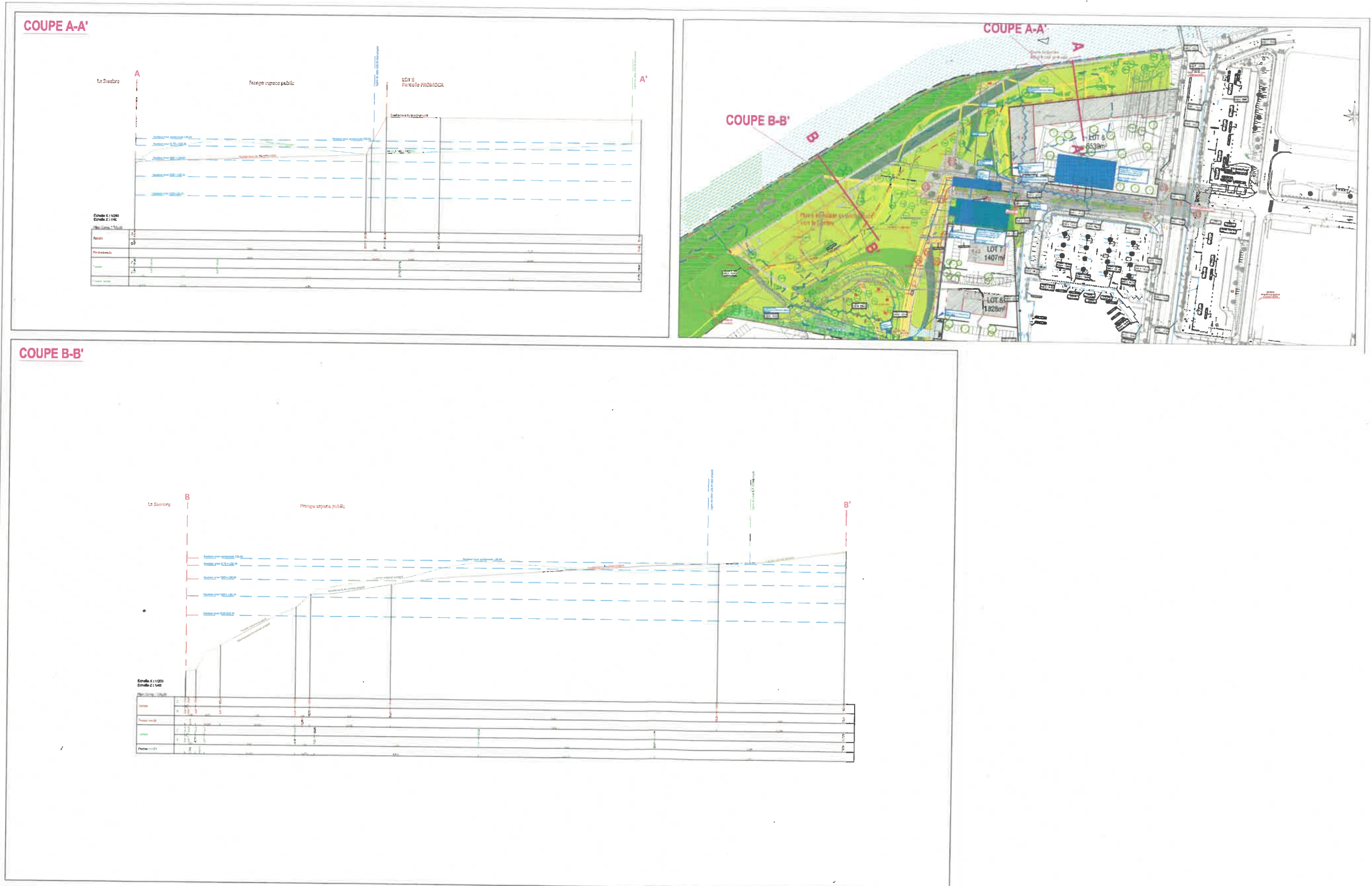
-  Périmètre opérationnel
-  Périmètre Tranche 1
-  Périmètre Tranche 2

VU POUR ETRE ANNEXE
à mon acte en date du 12 JUIN 2023

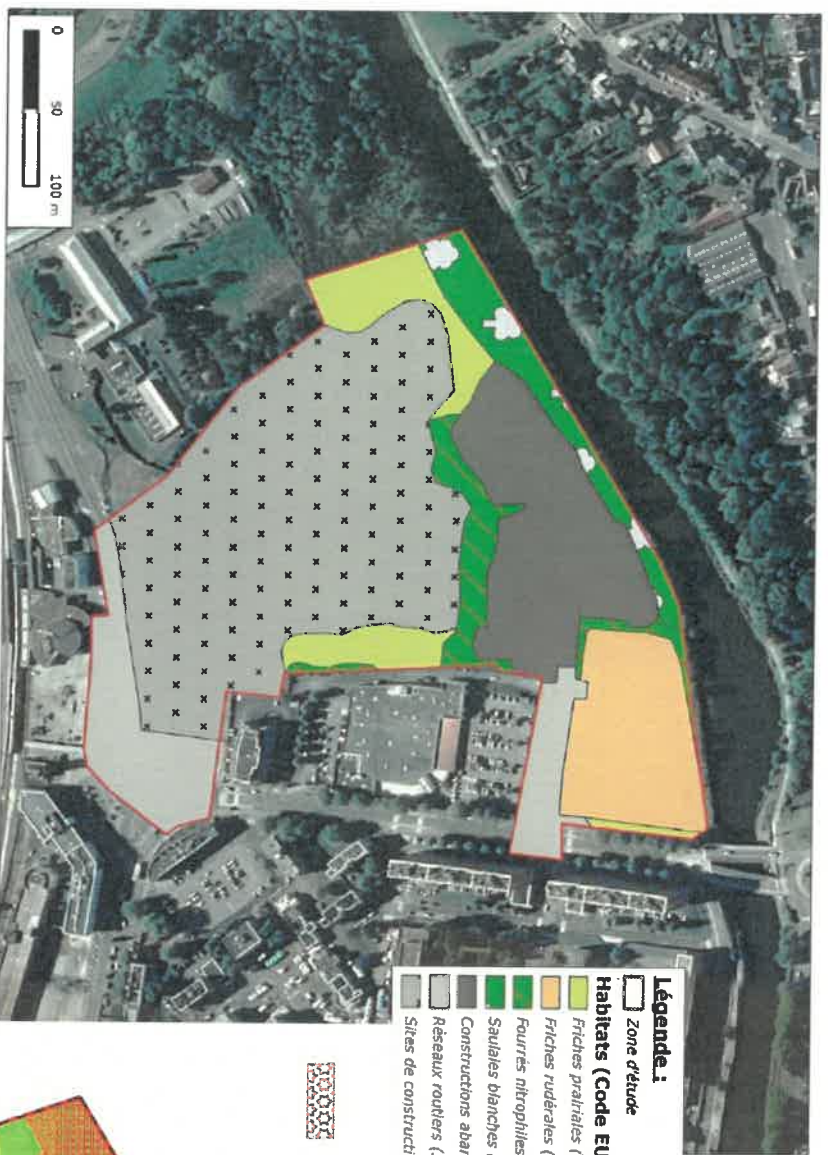
Pour le préfet et par délégation,
La secrétaire générale

F. Decottignies
Fabienne DECOTTIGNIES

Annexe 2 : coupes sur zone inondable



Cartographie des habitats présents sur le site d'étude



- Légende :**
- Zone d'étude
 - Habitats (Code EUNIS) :
 - Friches prairiales (11.53)
 - Friches rudérales (E5.12)
 - Fourrés nitrophiles (F3.11)
 - Saulaies blanches (G1.1)
 - Constructions abandonnées (11.5)
 - Réseaux routiers (14.2)
 - Sites de construction (11.6)



Annexe 3 : Saulaie blanche à préserver

VU POUR ETRE ANNEXÉ
à mon acte en date du **12 JUN 2023**

Pour le préfet et par délégation,
La secrétaire générale

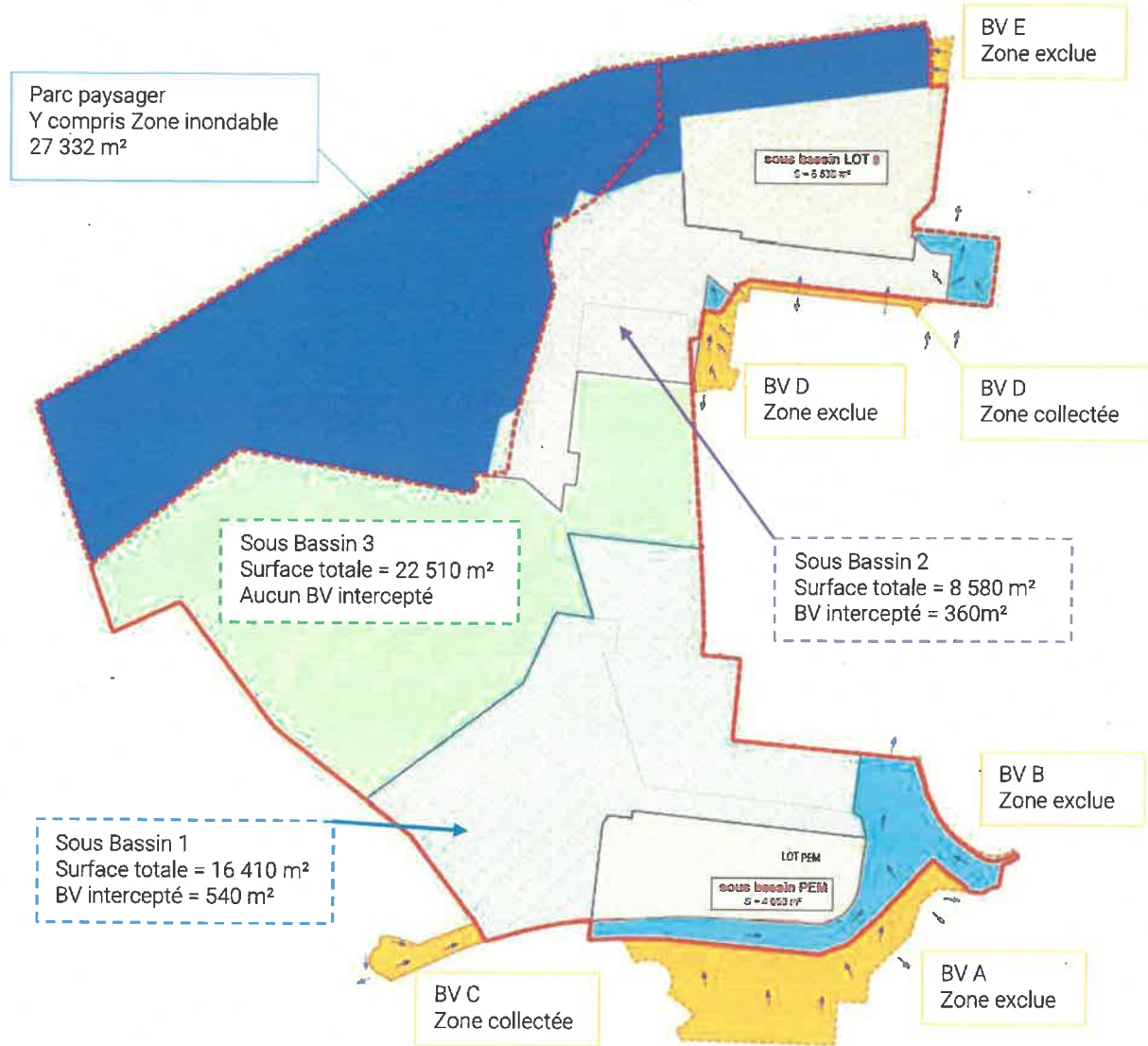
Fabienne Decottignies
Fabienne DECOTTIGNIES



Annexe 4

F. Decottignies
Fabienne DECOTTIGNIES

PLAN DES BASSINS VERSANTS



Légende

— Périmètre opérationnel

— Périmètre opérationnel : zones exclues

— Périmètre opérationnel : parc paysager – zone exclue

— Bassins versants extérieurs interceptés